

# **ADC CONSULTING**

*Commercialisti Associati in Milano & Bologna*

**Basilea 2:**

**Vincere insieme  
la sfida del  
RATING**

# ADC CONSULTING

*Commercialisti Associati in Milano & Bologna*

## Il Comitato di Basilea



**Il Comitato di Basilea viene istituito nel 1974 dai Governatori delle Banche Centrali dei 10 paesi più industrializzati.**

**Il Comitato non legifera, formula linee guida, ma le sue proposte sono accettate come normativa vincolante in oltre 100 paesi. La sua attività ha lo scopo di rendere sempre più efficace la regolamentazione di vigilanza bancaria ed estenderla a tutte le istituzioni bancarie del maggior numero possibile di paesi.**

**Entro la fine del 2003 verrà emanato il testo definitivo che andrà a regime nel 2006.**

**Le nuove regole sono destinate a modificare RADICALMENTE l'approccio delle banche alla gestione del rischio creditizio, con significative ripercussioni sulla gestione economico-finanziaria delle imprese.**

# ADC CONSULTING

*Commercialisti Associati in Milano & Bologna*

## LA NUOVA CLASSIFICAZIONE DEL PORTAFOGLIO CLIENTI



# ADC CONSULTING

*Commercialisti Associati in Milano & Bologna*

## INTERNAL RATING APPROACH

Insieme di metodologie e processi organizzativi che consentono la ripartizione della clientela in classi differenziate di rischio, cui corrispondono diverse probabilità di insolvenza.



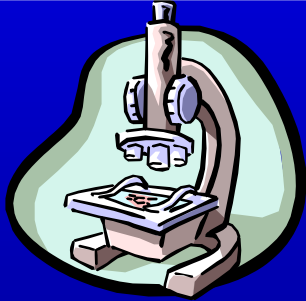
La VALUTAZIONE si baserà su complesse formule che comprendono le seguenti componenti di rischio:

- a. Probabilità di insolvenza (default);
- b. Perdita attesa in caso di insolvenza (lost given default);
- c. Esposizione al rischio al momento dell'insolvenza (exposure at default);

con rendimenti (pricing) aganciati al livello di rischio assunto dalla Banca.

# ADC CONSULTING

*Commercialisti Associati in Milano & Bologna*



**Per giungere all'emissione del RATING ed alla conseguente erogazione di un finanziamento, le banche dovranno effettuare le seguenti valutazioni:**

1. **ANALISI QUANTITATIVA** dei dati economico-finanziari (investimenti, produttività, liquidità, redditività capitale circolante; autofinanziamento; equilibrio finanziario);
2. **ANALISI QUALITATIVA** (valutazione delle strategie e livello competitivo dell'Azienda; politiche di prodotto; R&S; capacità professionale dei soci/management; andamento del settore in generale e dell'Azienda in particolare; struttura organizzativa; ...);
3. **ANALISI ANDAMENTALE** (utilizzo linee di credito; coerenza del numero di banche affidanti con le dimensioni aziendali; ...).



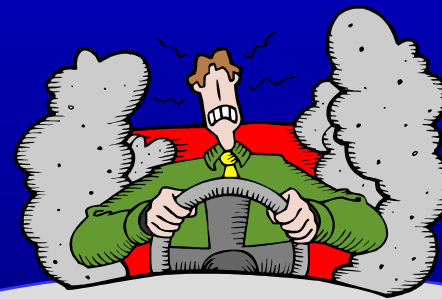
**Da questo processo di analisi scaturirà il giudizio di merito sul grado di affidabilità del prenditore.**

# ADC CONSULTING

*Commercialisti Associati in Milano & Bologna*




... Quali le conseguenze  
per le PMI?



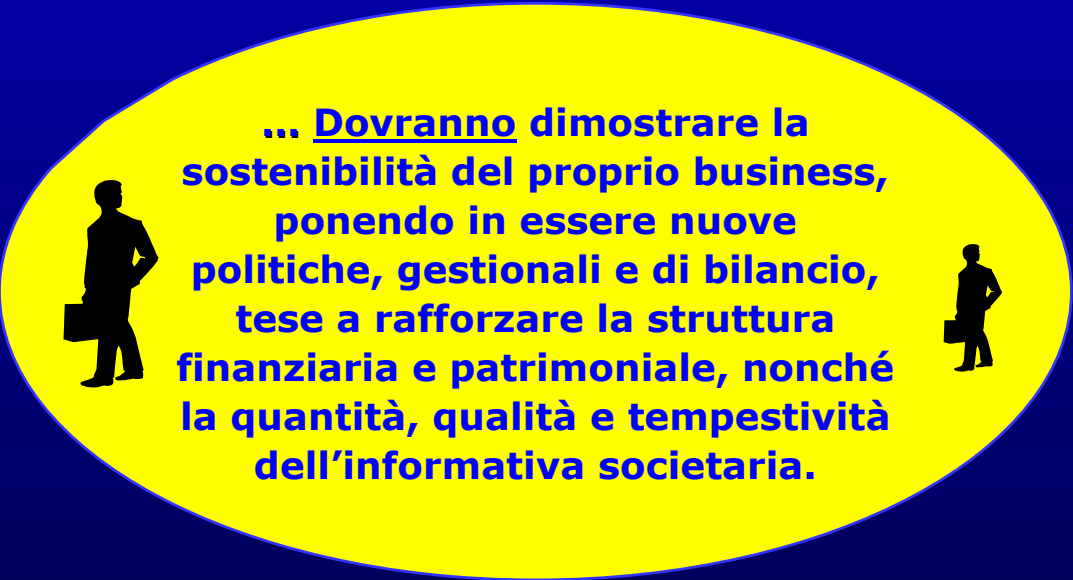
L'accordo si tradurrà in minor  
credito alle Imprese più  
rischiose o meno trasparenti  
ed a tassi più elevati.

# ADC CONSULTING

*Commercialisti Associati in Milano & Bologna*



... Cosa dovranno fare le PMI  
per affrontare serenamente  
l'esame del RATING?



... Dovranno dimostrare la  
sostenibilità del proprio business,  
ponendo in essere nuove  
politiche, gestionali e di bilancio,  
tese a rafforzare la struttura  
finanziaria e patrimoniale, nonché  
la quantità, qualità e tempestività  
dell'informativa societaria.

# ADC CONSULTING

*Commercialisti Associati in Milano & Bologna*

## I NOSTRI SERVIZI PER LA TRASPARENZA INFORMATIVA



Consolidiamo la  
Vostra crescita.





# ADC CONSULTING

*Commercialisti Associati in Milano & Bologna*

## VINCERE INSIEME LA SFIDA DEL RATING

- **Analisi economico-finanziaria articolata in diverse fasi modulari;**
- **Redazione bilancio e BUSINESS PLAN, con analisi per indici e dei flussi finanziari (anche per start-up e Finanza agevolata);**
- **Redazione di cash-flow prospettici e consuntivi;**
- **Verifica equilibri patrimoniali e dell'efficienza economica;**
- **TREND ANALYSIS: Report con analisi scostamenti sull'anno precedente e sul budget, con individuazione azioni correttive/preventive da adottare;**
- **Introduzione di adeguati strumenti di Monitoring e Reporting;**
- **Analisi delle procedure interne (procedure amministrative e commerciali; ciclo produttivo; analisi della struttura organizzativa).**

# ADC CONSULTING

*Commercialisti Associati in Milano & Bologna*

## VINCERE INSIEME LA SFIDA DEL RATING

- Assistenza nella pianificazione, monitoraggio ed ottimizzazione della gestione finanziaria;
- Assistenza nel reperire nuovi mezzi finanziari;
- **BANKSCREENING:** Controllo condizioni bancarie rispetto anche alla media generale del mercato o del settore;
- **Relazione sulle caratteristiche dell'Azienda e andamento del settore in cui opera in relazione ai principali competitors** (grado di maturità; forza competitiva; capital intensive; mercato potenziale; politiche commerciali e distributive; composizione clienti/fornitori; competenze professionali; politiche strategiche, di successione e di recruitment, ecc).

**La guidiamo verso quei livelli di rappresentazione e trasparenza, al fine di migliorare le modalità di accesso al credito bancario.**

# ADC CONSULTING

*Commercialisti Associati in Milano & Bologna*

## LA NECESSITA' DEL BUSINESS PLAN



Il BUSINESS PLAN è un fondamentale strumento di supporto e di guida. Esprime le intenzioni del management in merito alle strategie di sviluppo aziendale, alle azioni da intraprendere per conseguire gli obiettivi prefissati e per anticipare eventuali difficoltà che si presenteranno.

Il BUSINESS PLAN è il "biglietto da visita" idoneo a presentare l'impresa all'esterno, per migliorarne la credibilità relativamente al "merito di credito".

# **ADC CONSULTING**

***Commercialisti Associati in Milano & Bologna***

**Se interessato ad elaborare un efficace progetto di**

**<< CHECK-UP ECONOMICO FINANZIARIO >>**

**<< PIANIFICAZIONE FINANZIARIA >>**

**<< BUSINESS PLAN >>**

**non esiti a contattarci. Le illustreremo, senza impegno, come sia possibile:**

**<< VINCERE INSIEME LA SFIDA DEL RATING >>**

# ADC CONSULTING

*Commercialisti Associati in Milano & Bologna*

**Insieme per la  
sfida del RATING**

An illustration showing two business men in a light blue grid background. One man, wearing a light green shirt and purple tie, is climbing a large, 3D red arrow that points upwards and to the right. The other man, wearing a yellow shirt and blue tie, is standing on the ground to the left, holding a brown briefcase and reaching out to help the first man. The arrow is composed of several segments, with the top segment being the largest and most prominent.

**ADC Consulting**

**[www.adcconsulting.it](http://www.adcconsulting.it)**

**Dott. Alessandro Delle Cese**

**Piazza G. Grandi, 19 - 20129 - Milano**

**Tel. 02/9438.2071**

**E-mail: [info@adcconsulting.it](mailto:info@adcconsulting.it)**